

BARILOTTI ZINCATI

Realizzati nel nostro stabilimento con l'uso esclusivo di tubi in acciaio, certificati ed omologati, zincati a caldo senza piombo a norma EN 10255 – EN 10240 A1.

Lavorazione e filettatura eseguita con uso di macchine automatiche CNC.

Prodotto a norma EN 10241.

EXTENSION SCREW GALVANIZED

Made in our factory with the exclusive use of steel tubes, certified and approved, hot-dip galvanized lead-free, in accordance with EN 10255 – EN 10240 A1.

Processing and threading worked with CNC automatic machines.

Product according to EN 10241

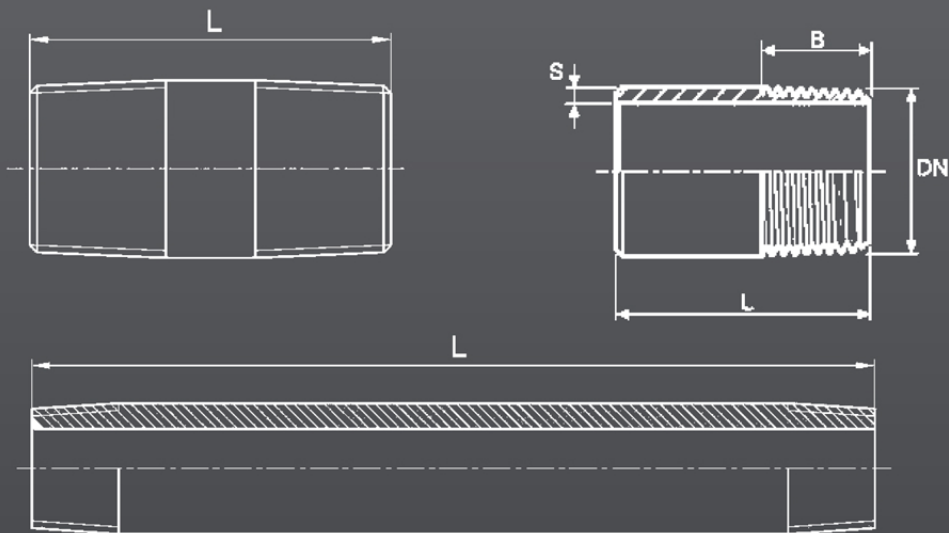


Tabella Tecnica
Technical Table

Codice	Diametro nominale (mm)	Filettatura (mm)	Diametro Esterno (mm)	Lunghezza (mm)	Lunghezza* Filettatura (mm)	Spessore** (mm)
Type	Nominal diameter (mm)	Thread (inch)	Outside diameter (mm)	Length (mm)	Thread* Length (mm)	Thickness** (mm)
	DN		Ø	Min - Max	B	S
530	10	3/8	17,2	40-3000	12	2,3
	15	1/2	21,3	40-3000	16	2,6
	20	3/4	26,9	40-3000	16	2,6
	25	1"	33,7	40-3000	18	3,2
	32	1"1/4	42,4	50-3000	19	3,2
	40	1"1/2	48,3	50-3000	21	3,2
	50	2"	60,3	50-3000	25	3,6
	65	2"1/2	76,1	100-3000	28	3,6
	80	3"	88,9	100-3000	30	4,0
	100	4"	114,3	100-3000	33	4,5
	125	5"	139,7	150-300	34	5,0
	150	6"	165,1	150-300	37	5,0

*Tolleranza come da Normativa EN 10266

**Tolleranza come da Normativa EN 10255

*Tolerance according to EN 10266

**Tolerance according to EN 10255