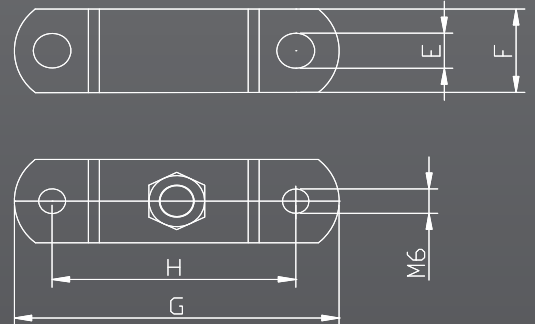
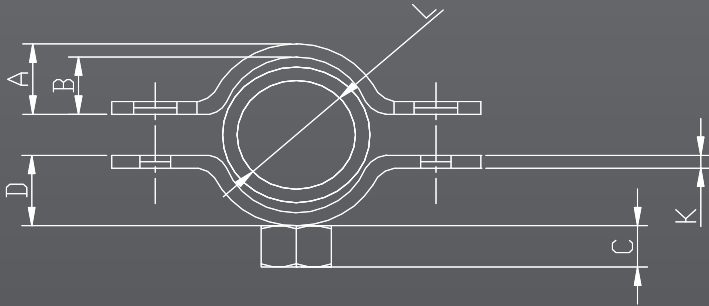


## SCHEDA TECNICA COLLARI · COD. 700 COLLAR DATA SHEET · COD. 700



L	A	B	C	D	E	F	G	H	K	FT daN	FV daN
3/8"	8,30	5,90	7,90	8,30	7,90	19,00	53,10	36,70	2,40	125	200
1/2"	12,20	9,80	7,90	12,20	7,90	19,00	58,50	39,50	2,40	125	200
3/4"	16,00	13,60	7,90	16,00	7,90	19,00	64,25	45,80	2,40	125	200
1"	18,35	16,05	7,90	18,35	7,90	19,00	71,00	52,70	2,40	125	200
1"¼	23,00	20,60	7,90	23,00	7,90	19,00	79,50	61,00	2,40	125	200
1"½	25,55	23,15	7,90	25,55	7,90	19,00	85,65	67,80	2,40	125	200
2"	31,15	28,75	7,90	31,15	7,90	19,00	99,30	81,10	2,40	125	200
2"½	39,25	36,85	11	39,25	7,90	29,00	131,3	111,50	2,40	200	500
3"	44,4	42	11	44,4	7,90	29,00	140	120,08	2,40	200	500
4"	57,9	55,5	11	57,9	7,9	29,00	167	183,30	2,40	200	500
5"	67,3	64,9	11	67,3	7,9	29,00	195	173,39	2,40	200	500
6"	84,8	82,4	11	84,8	7,9	29,00	221	203,80	2,40	200	500

### Materiale Utilizzato

Acciaio misura 20x2,4 (+/- 5%) Durezza Max P 13

Acciaio misura 29x2,4 (+/- 5%) Durezza Max P 13

### Used material

Steel size 20x2,4 (+/- 5%) Hardness Max P 13

Steel size 29x2,4 (+/- 5%) hardness Max P 13

### Prove di resistenza

Trazione al Taglio Dado M8: carico di rottura 1350 Dan

Trazione allo Strappo Dado M8: carico di rottura 720 Dan

Trazione al taglio Dado M10: carico di rottura 2400 dan

Trazione a strappo Dado M10: carico di rottura 1600 dan

### Endurance tests

Cutting traction Nut M8: breaking load 1350 Dan

Stretch traction Nut M8: breaking load 720 Dan

Cutting traction Nut M10: breaking load 2400 dan

Stretch traction Nut M10: breaking load 1600 dan

### Trattamento

Zincatura Elettrolitica a freddo, spessore medio 8 µm

### Treatment

Electrolitic cold galvanizing, medium thickness 8 µm

### Dado Saldato Uni 5587

	M8	M10
A:	7,80	11,00
B:	14,60	19,90
C:	12,85	16,95

### Welded nut Uni 5587

	M8	M10
A:	7,80	11,00
B:	14,60	19,90
C:	12,85	16,95

